



01
JUIL
▼
30
OCT

Limoges

DE
**REFLETS
DE VIENNE**
DE

expositions

Bords de Vienne &
Bibliothèque francophone
multimédia

www.ville-limoges.fr
renseignements 05 55 45 62 67



L'eau

élément fondateur des paysages, fait partie intégrante de notre quotidien. À Limoges, la Vienne et ses affluents composent une trame bleue qui s'inscrit dans le territoire. Ce réseau écologique singulier est ponctué d'une mosaïque de paysages.

La Vienne est également très présente dans l'histoire culturelle locale. Longtemps marqués par l'empreinte des activités économiques, les bords de Vienne s'ouvrent aujourd'hui à des usages plus récréatifs.

Par ailleurs, la valorisation des berges est un enjeu fort pour l'aménagement de la ville à l'image de nombreuses réalisations comme à Lyon, Bordeaux, Nantes pour ne citer que les plus exemplaires. La rivière n'est plus à penser comme une frontière, mais comme un axe fédérateur, créateur de liens. Ce constat marque le point de départ du projet de ville et de la volonté de la municipalité de faire de ces lieux, un parc naturel urbain à l'échelle de l'agglomération où puissent coexister de multiples usages.



Le mot du maire



La présence de la Vienne en plein cœur urbain marque l'identité et l'histoire de Limoges. Fort de ce constat, j'ai initié une démarche de concertation afin de faire des bords de Vienne un site majeur symbole de bien-être et de mixité sociale. *Reflets de Vienne* vous permettra de découvrir ou de redécouvrir par le biais de deux expositions cet héritage paysager.

L'ambition de la Ville est de révéler le potentiel de ces lieux et de faire des berges de la Vienne un véritable parc naturel urbain. Afin de partager cette réflexion collective, je vous invite à découvrir les expositions *Reflets de Vienne*.

Du 1^{er} juillet au
30 octobre, sur les
bords de Vienne,
venez flâner
le long d'une
promenade ponctuée
d'installations
dévoilant les
richesses de cette
coulée verte.

En parallèle,
jusqu'au
23 septembre,
se tiendra à la
Bibliothèque
francophone
multimédia une
présentation des
perspectives
d'aménagements et
d'animation liées
au projet de parc
naturel urbain.

Un peu de géographie... la Vienne en quelques chiffres

La Vienne Vinhana en occitan descend de la montagne limousine où elle prend sa source au pied du mont Audouze. Seul cours d'eau à traverser entièrement l'ex-région Limousin, elle parcourt Limoges sur **3,2 kilomètres** avant de se jeter 372 kilomètres en aval dans la Loire à Candes-Saint-Martin.

QUELQUES CHIFFRES

longueur : 372 km

bassin : 21 161 km²

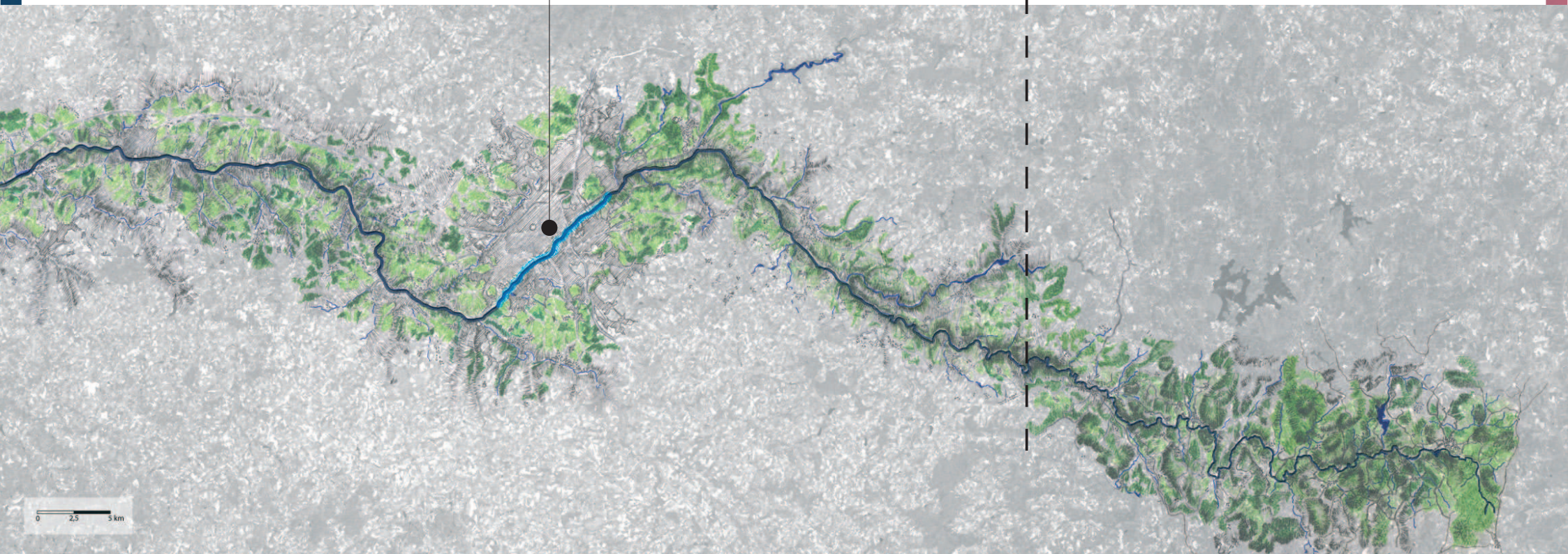
débit moyen : 210 m³/s

Campagne-Parc Limousine

Montagne Limousine
ou Plateau de Millevaches

© Raphaël Candé Escobar 2016

Ville de Limoges



Les bords de Vienne

Le secteur des bords de Vienne constitue un formidable potentiel où diverses ambiances se côtoient : le port du Naveix avec ses pétanqueurs, le parc de l'Auzette idéal pour les pique-niques ou encore la Font-Pinot où un théâtre de verdure vient d'être aménagé face à la Vienne.

Le long de la promenade, les deux ponts de pierre et les façades à colombages peints renforcent le charme des lieux. S'y dévoilent aussi des paysages traditionnels et des vues lointaines sur la Cathédrale Saint-Étienne.

Au sein de cette coulée verte, les espaces verts harmonisent l'ambiance champêtre grâce des pelouses ouvertes, des haies vives ou taillées ou encore des vieux saules pleureurs qui soulignent la présence des ponts. D'autres paysages introduisent la présence d'une nature moins maîtrisée, comme l'île aux oiseaux, les berges végétalisées ou certains bosquets.

Cette diversité compose une palette harmonieuse où les milieux naturels se mêlent à l'ambiance urbaine pour former un ensemble paysager emblématique.

en chiffres...

5,5 ha
de surface
d'espaces verts
entretenus

572
arbres



1 l'exposition sur les bords de Vienne

du pont Saint-Etienne au pont Saint-Martial

01
JUIL
▼
30
OCT

La Direction des espaces verts de la Ville expose annuellement son savoir-faire dans un écrin de verdure. Cette année, le thème du reflet évoque le miroir d'eau de la Vienne où se lisent et se lient, de façon plus ou moins trouble, passé, présent et futur. Laissez-vous guider le temps d'une balade où les jardiniers ont mis en scène les héritages et les richesses de la rivière, au travers de trois facettes qui composent *les Reflets de Vienne* :



REFLETS NATURE

les composantes environnementales et leurs dynamiques naturelles

- 06 - Les championnes des invasives
- 07 - Les mammifères
- 10 - Les bienfaits de la nature en ville
- 16 - Les poissons
- 19 - Une rivière au cœur de Limoges
- 24 - Libellules et demoiselles
- 25 - Les oiseaux
- 27 - Les amphibiens
- 29 - Les végétaux des berges



PAYSAGES REFLETS DE SOCIÉTÉ

le paysage culturel façonné par l'activité de l'homme tout au long de l'histoire

- 01 - Une philosophie avant tout !
- 02 - Le jardin de préfiguration
- 03 - L'agriculture urbaine
- 04 - Enfermons la pollution
- 05 - La gestion des bords de Vienne
- 12 - Le projet de parc naturel urbain
- 14 - Les motifs paysagers
- 15 - Le patrimoine vert



L'ART DU REFLET

l'eau, une source infinie d'inspiration dans les Arts

- 08 - Le corridor des grapheurs
- 09 - L'homme d'eau
- 11 - Photos glanées
- 13 - L'héritage paysager de la Vienne
- 17 - Cascade d'eau
- 18 - Les usages de l'eau
- 20 - Viennamorphose
- 21 - Reflet végétal
- 22 - Ça gargouille !
- 23 - La chromothérapie
- 26 - Le roi des oiseaux
- 28 - Ils ont peint la Vienne



REFLETS NATURE

La dynamique naturelle du vivant s'exprime ici pleinement, comme en témoigne une riche biodiversité. Suivez les traces de la loutre, du lapin, et d'autres mammifères le long du sentier d'interprétation. Partez à la découverte de nombreux oiseaux et de leur île : le martin-pêcheur est l'un des plus élégants et fugaces que l'on puisse apercevoir au printemps. C'est pourquoi il tient une place toute particulière sur l'affiche de l'exposition. Initiez-vous également à la découverte de la flore typique des berges et de leurs milieux naturels.

La nature est aussi jardinée. L'homme intervient pour la guider tout en lui laissant la place de s'exprimer. L'intervention des jardiniers permet par exemple de ménager des percées visuelles sur la Vienne, de mettre en valeur certains arbres et de préserver des zones ombragées propices au repos ou à la lecture.



© Ville de Limoges



© Ville de Limoges

Mais c'est sans compter sur certaines composantes végétales bien difficiles à maîtriser, telles que la Renouée du Japon. Cette plante exotique invasive, initialement introduite par l'homme, est devenue omniprésente sur les bords de Vienne en l'espace de quelques années. Son impact sur les plantes natives est significatif. Elle est donc au cœur d'une vraie mutation de la flore des berges. Le contrôle de son expansion est un véritable enjeu pour les gestionnaires d'aujourd'hui.

PAYSAGES, REFLETS DE SOCIÉTÉ

Depuis l'Antiquité, Limoges entretient un lien fort avec sa rivière. La cité, *Augustoritum*, édiflée sur les coteaux surplombant la Vienne, y tire d'ailleurs son nom originel du terme gaulois *rito*, qui signifie *gué*. Dès le XVIII^e siècle et jusqu'à la fin du XIX^e, l'activité limougeaude était tournée vers cette rivière. Utilisée comme un moyen de transport, économique et durable, la Vienne permettait d'acheminer le bois destiné à la cuisson de la porcelaine.

Elle évoque aussi le souvenir, moins lointain, des lavandières. Ces femmes de la cité qui venaient laver le linge des familles, puisque tout lavage était interdit dans les fontaines publiques. Du pont Saint-Etienne au pont de la Révolution, chacune possédait un emplacement sur la berge, matérialisé par une grosse pierre plate lui servant de plan de travail pour la lessive.

Cette riche histoire lui vaut un attachement tout particulier de la part des Limougeaude, comme en témoigne la société *les enfants de la Vienne* créée en 1907 par Louis Goujaud, l'amiral du port du Naveix. Au-delà de l'industrie et des activités ménagères, la Vienne est aussi au cœur des activités festives : depuis des siècles les habitants se sont appropriés ces berges.

La Vienne est donc le témoin de l'évolution des paysages, façonnés par des siècles d'interaction entre les populations et leur environnement. Elle reflète les mutations passées et accueille encore aujourd'hui les ouvrages d'une autre époque. Ses différentes représentations en sont la preuve : cartes postales, peintures, photographies, mettent en scène ce patrimoine architectural et culturel avec la rivière comme fil conducteur.



© Paul Colmar



L'ART DU REFLET

Venez découvrir au cours de l'exposition des installations de Land-art autour des thématiques des reflets de l'eau et des nuances de lumière. Mais l'eau n'est pas que modèle, elle est aussi

Le reflet est pour les couleurs ce que l'écho est pour les sons
(Joseph Joubert)

matière, au travers de techniques telles que l'aquarelle. La Vienne inspire ainsi de nombreux artistes. Vous apprécierez leur travail le

long d'un parcours aménagé à cet effet. La végétation des berges quant à elle n'est pas en reste, elle est également un support artistique. Tout un art que les jardiniers de la Ville ont su mener avec brio en réalisant quelques installations éphémères.



© Ville de Limoges

© Ville de Limoges



Un théâtre de verdure où le jeu des acteurs exprimera le reflet de leur personnalité..

Enfin, découvrez le nouveau visage de la Font-Pinot, où s'initie le jardin de demain : conçu en recyclant la matière et pensé pour une moindre utilisation de l'eau, il répond aux valeurs du développement durable. La dimension sociale y a particulièrement sa place : ici, le jardin est partagé.

LES TEMPS FORTS REFLETS DE VIENNE

Parc de l'Auzette de 10h à 19h
Animations gratuites

DIM 02 JUIL 2017
L'eau et le jeu

9h00

Sortie ornithologique avec la Société pour l'Etude et la Protection des Oiseaux du Limousin (départ Place Parbelle)

11h00

Visite guidée de l'exposition par la Direction des espaces verts (départ au stand Direction espaces verts parc de l'Auzette)

14h00

Visite guidée de l'exposition par la Direction des espaces verts, agrémentée de lectures à voix haute par la Bibliothèque francophone multimédia (départ au stand Direction espaces verts parc de l'Auzette)

15h30

Balade en bord de Vienne par l'Office de Tourisme (durée : 1h)

16h30

Promenade littéraire au fil de l'eau par la Bibliothèque francophone multimédia (durée : 30 min, départ pont St-Etienne)

17h00

Balade en bord de Vienne par l'Office de Tourisme (durée : 1h, départ pont St-Etienne)

En continu tout au long de la journée :

- Bataille d'eau *water Game*
- Déambulations avec bulles de la troupe *C'est pas permis*
- Structures gonflables : ventrigrisse et water balls
- Descentes ludiques en canoë encadrées par la Direction des sports (inscriptions le jour même à la base nautique, départs toutes les 1h30 et retour à pied en autonomie)
- Démonstrations de techniques de pêche + initiation grand public + atelier montage de ligne avec la fédération de pêche
- Atelier pédagogique *construction d'instruments à bulles* par la Direction des espaces verts Bus pédagogique *au fil de l'eau* du SABV
- Inauguration du parcours Terra Aventura
- Démonstration de peinture par l'association des Peintres du Parvis
- *Village des exposants* (Cf. liste des partenaires)

DIM 06 AOÛT 2017

L'eau et le patrimoine

9h00

Sortie ornithologique avec la Société pour l'Etude et la Protection des Oiseaux du Limousin (départ Place Parbelle)

10h00

Balade contée dans le quartier des ponts par Jean-François Vignaud (payant, réservation obligatoire auprès de l'Office de Tourisme)

11h00 | 15h00

Visite guidée de l'exposition par la Direction des espaces verts (départ au stand Direction espaces verts parc de l'Auzette)

18h00

Lâcher de POFNI sur la Vienne (Petits Objets Flottants Non Identifiés)

En continu tout au long de la journée :

- Descentes historico-culturelles en canoë sur la Vienne encadrées par la Direction des sports et animées par les guides conférenciers de l'Office de Tourisme depuis les berges (inscriptions le jour même à la base nautique, départs toutes les 2h et retour à pied en autonomie)
- Atelier pédagogique fabrication de POFNI (Petits Objets Flottants Non Identifiés) par la Direction des espaces verts
- Atelier de fabrication de papier par le Moulin du Gôt Art Nomad : ateliers créatifs autour de l'eau et du reflet
- Démonstration de peinture par l'association des Peintres du Parvis
- *Village des exposants* (Cf. liste des partenaires)

Tyrolienne au-dessus de la Vienne

par la Direction des sports
(départ : Quai Goujaud)

PARTENAIRES (villages des exposants)

Société pour l'Etude et la Protection des Oiseaux du Limousin,

Pôle Nature Limousin, ZA du Moulin Cheyroux, 87700 Aixe-sur-Vienne | 05 55 32 20 23

Groupe Mammalogique et Herpétologique du Limousin, Pôle Nature Limousin,

ZA du Moulin Cheyroux, 87700 Aixe-sur-Vienne | 05 55 32 43 73

Société Limousine d'Odonatologie, Pôle Nature Limousin,

ZA du Moulin Cheyroux, 87700 Aixe-sur-Vienne
odonateslimousin@gmail.com

Fédération de la Haute-Vienne pour la Pêche et la Protection du Milieu Aquatique,

31 rue Jules-Noël, 87000 Limoges | 05 55 06 34 77

Syndicat d'Aménagement du Bassin de la Vienne,

38 avenue Prés. Wilson, 87700 Aixe-sur-Vienne | 05 55 70 30 21

Les Peintres du Parvis,

28 rue Gabriel-Debregeas, 87800 La Meyze

L'Accorderie,

3 allée Emile-Kahn, 87100 Limoges | 05 87 19 97 01

Géoculture, le Limousin vu par les artistes, Agence de Valorisation de l'Economie de la Culture en Limousin,

27 boulevard de la Corderie, 87000 Limoges | 05 87 21 30 50

Centre Nature « La loutre »,

L'Echo, 87430 Verneuil-sur-Vienne | 05 55 48 07 88

Office International de l'Eau,

22 rue Edouard-Chamberland, 87000 Limoges | 05 55 11 47 70

Établissement Public Territorial du Bassin de la Vienne,

18 rue Soyouz, Ester Technopole, 87068 Limoges cedex | 05 55 06 39 42

Guichet Habitat/Énergie de la Ville de Limoges,

64 avenue Georges-Dumas, 87031 Limoges cedex | 0 800 003 625

Direction de l'eau de la Ville de Limoges, Station de traitement de l'eau potable,

11 avenue Marconi, 87100 Limoges | 05 55 04 46 00

Direction des sports de la Ville de Limoges,
Maison des sports, 23 boulevard Beaublanc, 87100 Limoges | 05 55 38 50 50

Bibliothèque Francophone Multimédia de la Ville de Limoges,

2 place Aimé-Césaire, 87000 Limoges | 05 55 45 96 00

Bureau d'étude Yocto Studio,

Les glaneurs d'images,

9 rue des bruyères 87050 Couzeix | 05 55 39 29 72 ou 06 87 54 43 58

Terra aventura - Maison régionale du tourisme,

30 cours Gay-Lussac 87003 LIMOGES cedex 1 | 05 55 11 06 09

Raphaël Candel Escobar, paysagiste

Florent Guitard, instagrammeur

REMERCIEMENTS

Paul Colmar (photothèque), Carrière d'Ambazac, Arro Limousin, AB Forêt, ADS Design, Agence de l'eau Loire Bretagne, Conseil municipal des enfants, Accueil de loisir sans hébergement Léon Blum, Laurent Girard et sa direction (Office de Tourisme), Direction de la communication de la Ville de Limoges, Direction de l'architecture et des bâtiments de la Ville de Limoges, Direction de l'eau, de l'assainissement et des espaces naturels de Limoges Métropole, Université de Limoges

2^e exposition à la Bfm

2 place Aimé-Césaire - 87000 Limoges

01
JUIL
▼
23
SEPT



Une ambition : constituer un véritable parc naturel urbain

Pendant très longtemps l'image des bords de Vienne restera attachée au monde ouvrier et industriel. Cette identité tend aujourd'hui à s'enrichir de nouvelles pratiques liées principalement aux loisirs et au cadre naturel des lieux. Conscient du formidable atout que constitue sa rivière, la Ville de Limoges a souhaité s'engager dans une démarche de valorisation et d'animation des Bords de Vienne. Composé d'une mosaïque de paysages aux caractères variés, le site se développe sur près de 100 hectares, du Pont de l'A20 à l'Est au Pont Georges-Guingouin à l'Ouest, soit près de 6,4 km de rives.

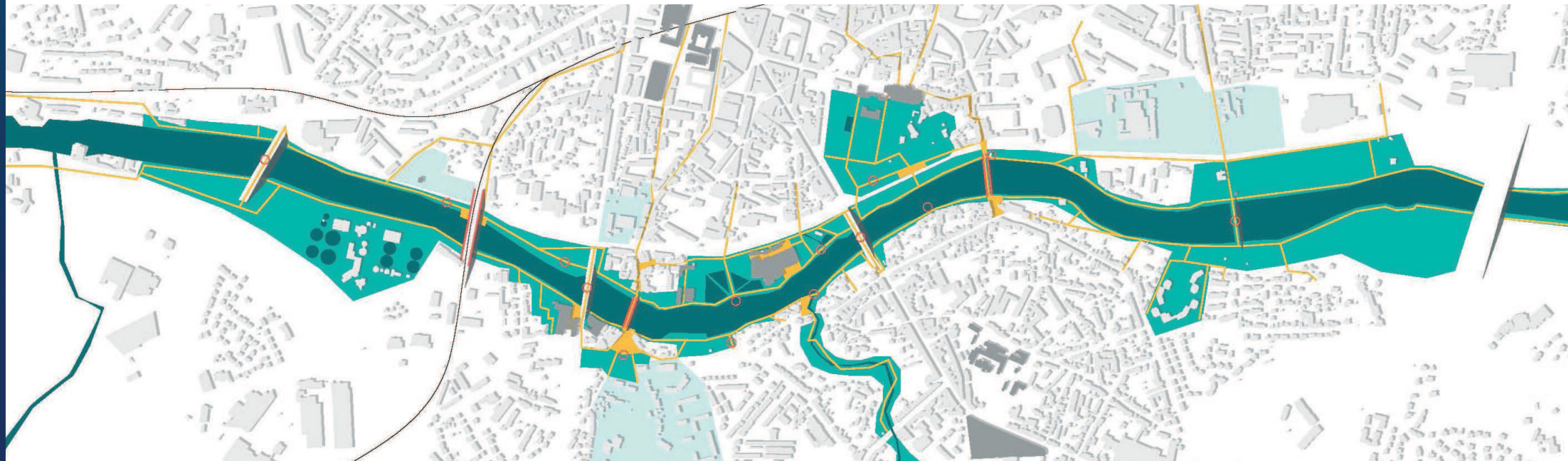
L'objectif visé, tend à faire de ces lieux et de leur fabuleux potentiel, un parc naturel urbain à l'échelle de l'agglomération où puissent coexister de multiples usages. Ce grand parc doit notamment :

- Affirmer le site comme lieu de loisirs, de sports et d'événements de plein air ;
- Conforter un espace de nature au patrimoine écologique exceptionnel ;
- Révéler l'héritage bâti, historique, industriel, qui participe à la mémoire des lieux ;
- Régénérer le lien entre ville et rivière ;
- Valoriser un lieu emblématique pour le tourisme.

© Yocto Studio

Un parc naturel urbain qui s'étend sur près de 100 ha

■ Le parc naturel urbain ■ Espace public à requalifier ■ Liaisons à améliorer



#BordsdeVienne, Une volonté de construire ce projet de manière collective

Dès les premières réflexions jusqu'aux actions concrètes, la Ville de Limoges a souhaité associer l'ensemble des forces vives du territoire (usagers, associations, citoyens...) à participer à la démarche de construction de ce projet.



La démarche a permis de recueillir de nombreuses propositions des participants

Baptisé #BORDSDEVIIENNE, cette démarche participative constitue le socle du futur projet, permettant d'établir à court terme, une première stratégie d'animation et de définir à plus long terme les grands principes d'aménagement. Au-delà des procédés classiques de consultation,

l'objectif est de donner à chacun la possibilité d'apporter son expertise, son expérience afin de trouver des solutions ensemble.

LES OUTILS DE CONCERTATION : dépliant, carte mentale, questionnaire

© Yocto Studio



LES OUTILS DE CONCERTATION : le sondage ludique

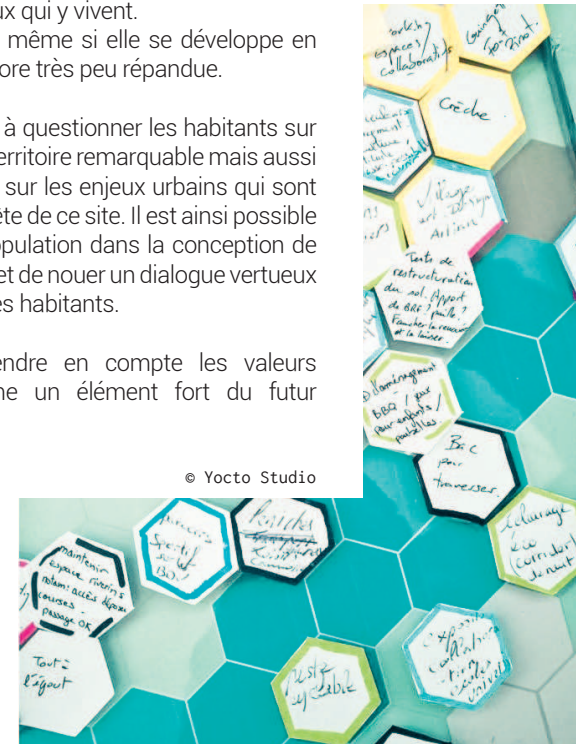
© Yocto Studio

La municipalité a donc mis en place une démarche innovante tournée vers un urbanisme négocié où la ville se construit davantage dans l'échange avec les acteurs qui font la ville et ceux qui y vivent. Cette démarche, même si elle se développe en France reste encore très peu répandue.

Elle vise à la fois à questionner les habitants sur le devenir de ce territoire remarquable mais aussi à les sensibiliser sur les enjeux urbains qui sont liés à la reconquête de ce site. Il est ainsi possible d'impliquer la population dans la conception de son cadre de vie et de nouer un dialogue vertueux entre la ville et ses habitants.

Il s'agit de prendre en compte les valeurs d'usages comme un élément fort du futur programme.

© Yocto Studio



LES OUTILS DE CONCERTATION : le plateau de jeu

Un fort intérêt de la population

Différents outils ont été mis en place sur une période de 3 mois et utilisés par plusieurs centaines de participants ce qui montre un fort attachement des Limougeaudois au devenir de leur ville et à celui des berges de Vienne en particulier.

Les balades des bords de Vienne

Dans ce cadre, trois balades thématiques les 1^{er}, 8 et 15 octobre ont permis en parcourant les bords de Vienne, de donner à lire cette mosaïque de paysage tout en échangeant avec chacun des 73 participants.

Sondage en ligne

Un sondage en ligne, disponible via le site internet de la Ville de Limoges, a permis de recueillir l'avis de 227 contributeurs.

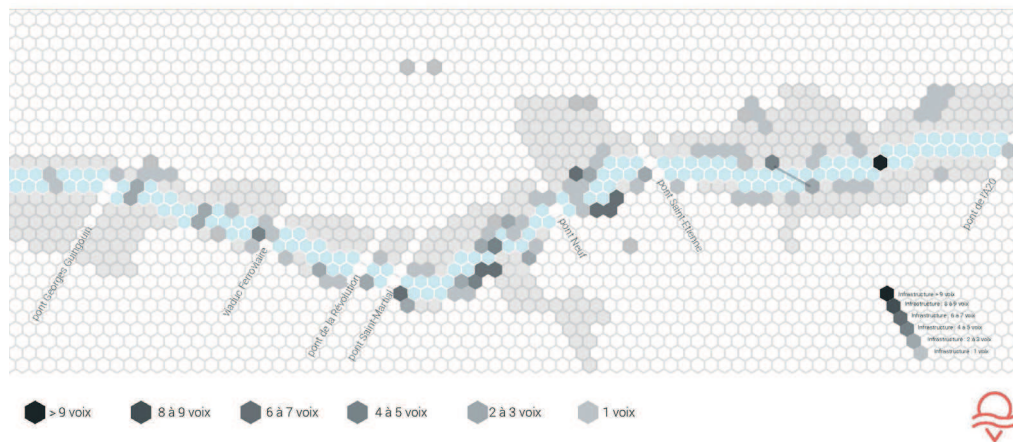
Les Ateliers des bords de Vienne

Quatre ateliers (22 et 29 oct, 5 et 12 nov) se sont déroulés en différents points des bords de Vienne, l'occasion pour 127 personnes de s'exprimer sur le devenir de ces lieux. Ces temps d'échange autour de différents supports (sondage ludique, plateau/maquette de jeu, etc.) étaient en accès libre, donnant à chacun la possibilité à travers ses propositions de partager sa vision idéale du site et construire ainsi collectivement le projet.

193 PROPOSITIONS

**PASSERELLE ENTRE LES BERGES
PARKING TOILETTES PUBLIQUES PIÉTON VS
CYCLE MINIMISER L'IMPACT DU BOULEVARD
LIAISON CENTRE VILLE ACCESSIBILITÉ PMR
POUSSETTE POINT D'EAU PASSAGE EN PILOTIS MASQUER CENTRALE
ÉLECTRIQUE CONTINUITÉ CYCLE REVÈTEMENT DE SOL CAMPING CAR ALIMENTATION ÉNERGÉTIQUE
DES HABITATIONS LIMITOPHES TÉLÉPHÉRIQUE NAVETTE ÉLECTRIQUE POUR LES PERSONNES ÂGÉES**

© Yocto Studio



Une exposition pour présenter la démarche

Cette exposition qui se déroule jusqu'au 23/09 s'inscrit dans la continuité de la démarche de concertation # Bords de Vienne menée par la Ville. Résolument tournée vers l'avenir, elle présente aux visiteurs le regard que portent les différents usagers sur le territoire des bords de Vienne et son devenir.

C'est également l'occasion pour la Ville d'exposer ses grandes intentions pour l'avenir de ce territoire et d'évoquer quelques possibles pistes d'actions.

Scénographie en 3 actes :

1. La Vienne a façonné le territoire

Les bords de Vienne constituent un territoire emblématique et occupent une place bien à part dans la ville. La première partie de l'exposition tire donc le portrait de ce site, présentant son identité singulière au travers de son histoire, sa géographie et ses paysages.

2. La Vienne et nous

La concertation avec les habitants, l'implication des usagers constituent le pivot de la démarche de valorisation portée par la Ville. Dans ce cadre, le deuxième axe de l'exposition s'attache à revenir sur les résultats du débat citoyen qui a eu lieu fin 2016. Sont présentés notamment les ressentis, les besoins, les propositions de nombreux participants, et les grands enjeux qui en découlent.

3. Un projet qui se construit dans le temps

Les visiteurs se projettent vers l'avenir à travers une présentation détaillée de la stratégie de la Ville pour ce territoire qui fait écho notamment aux attentes exprimées lors de la concertation.



© Yocto Studio

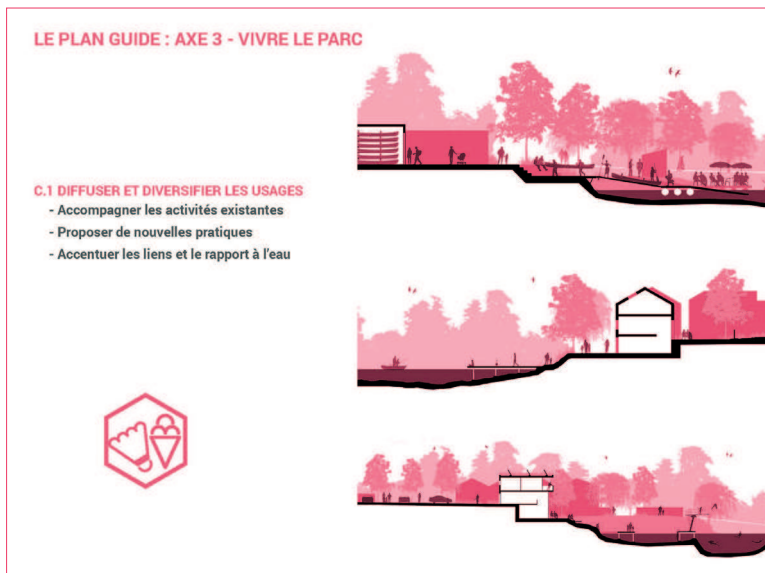
Prochaine étape : un plan guide et une stratégie d'actions

Le plan guide est un document d'orientation sur l'aménagement et la mise en valeur des berges. Il propose une vision prospective et transversale vis-à-vis des problématiques de ce vaste territoire. Il constitue un outil permettant la coordination, à court, moyen et long terme, des différents projets/événements envisagés sur les bords de Vienne. Il s'articule autour de trois grands axes thématiques, répondants aux enjeux issus des diagnostics, **révéler le parc, parcourir le parc, vivre le parc.** Afin de répondre à

cette stratégie de valorisation, la Ville travaille à la mise en place d'un programme d'actions qui se décline dans le temps et qui s'attachera à proposer des interventions dans différents domaines (aménagement, animations, événements culturels ou sportifs...). Dans ce cadre, la dernière partie de l'exposition propose une présentation des premières pistes d'actions envisagées.

Conforter et diversifier les usages en bords de Vienne constituent l'un des grands axes pour faire «vivre le parc» des bords de Vienne.

© Yocto Studio



© Yocto Studio

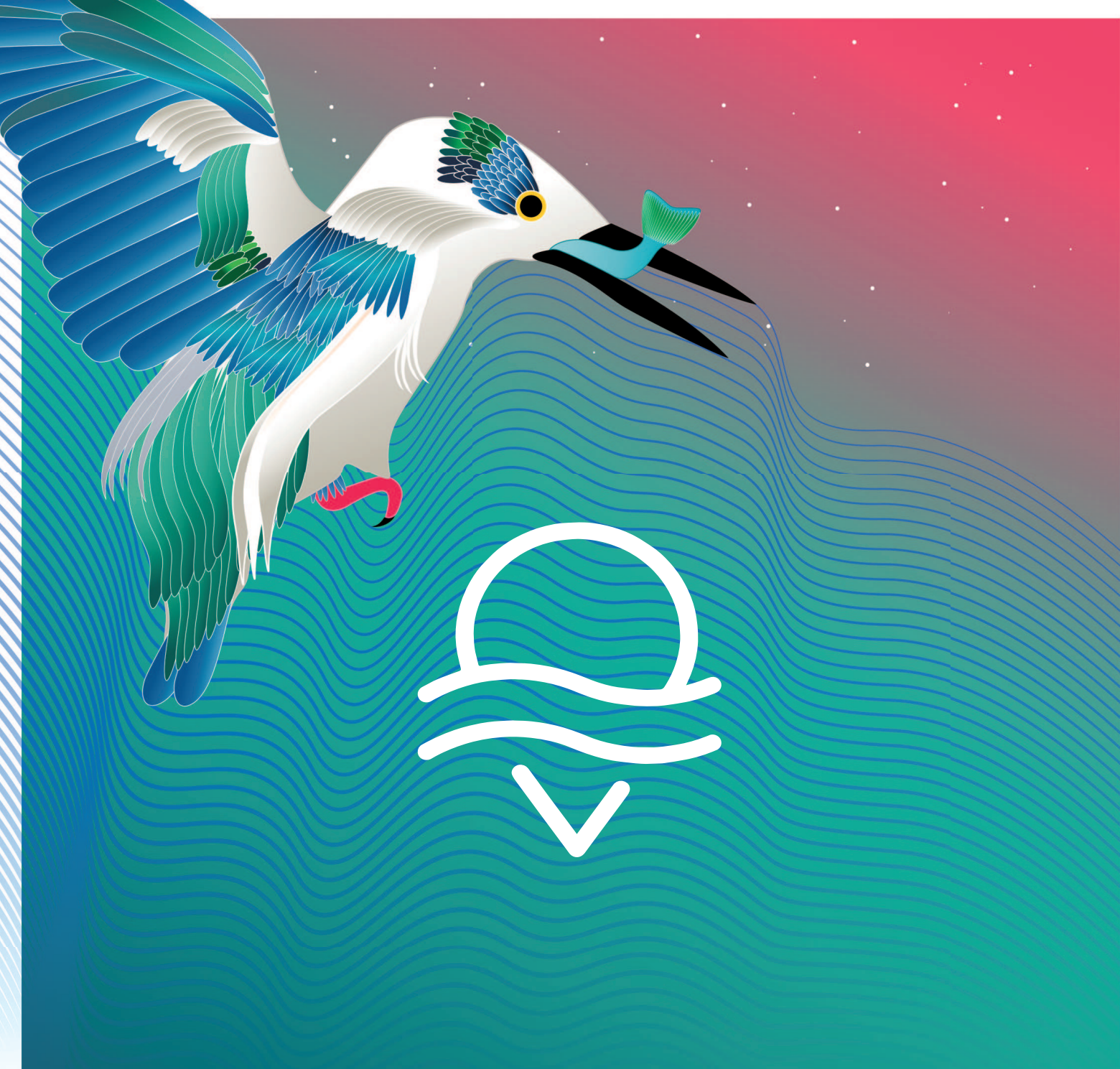
Ces enjeux se déclinent également dans le projet de ville, mis en place par la municipalité. Il s'agit, en effet de faire de la Vienne un grand équipement vecteur de centralité et d'attractivité, lien fort entre les quartiers et les communes.

Ainsi, il s'inscrit aussi dans un projet plus vaste de continuité et de valorisation des berges en amont et aval. En effet, à terme, ce parc peut également se développer sur les communes voisines, vers Panazol, Condat..., à l'exemple de l'aménagement des berges de la Saône à Lyon.

L'estampille Bords de Vienne, un marqueur pour l'identité du Parc.



Une démarche à poursuivre. Le succès de la concertation #BordsdeVienne, montre l'attachement des habitants à ce type de démarche et à leur environnement. En ce sens, cette expérience constitue seulement une première étape vers le devenir de ce grand Parc Naturel Urbain. Le projet d'aménagement final reste à co-construire pas à pas avec les habitants, au fil des propositions et de leur réalisation. L'ensemble de la démarche est à retrouver via le site de la ville et sur les réseaux sociaux.



Plan d'accès exposition bords de Vienne

